

Smart-Phone: Ein tragbares Risiko?

Mittwoch, 14. September 2011,

13:30 - 16:30, Hotel St. Gotthard, Zürich



Smart-Phone: Ein tragbares Risiko?

Einleitung

Thomas Siegenthaler
CSI Consulting AG, Partner
14.09 2011



Smart-Phone: Ein tragbares Risiko ?

CSI Consulting und cnlab

Einführung / Zusammenfassung

Das Ding aller Dinge
NZZ, Feuilleton, 20.8.2011



- «Fetisch Auto. Ich fahre also bin ich»

Titel der Sommerausstellung im Museum Tinguely in Basel bis 9.10.11
«...über das zentrale Kultobjekt der Moderne...»

- «Fetisch Smart-Phone. Ich trage eins also bin ich.»



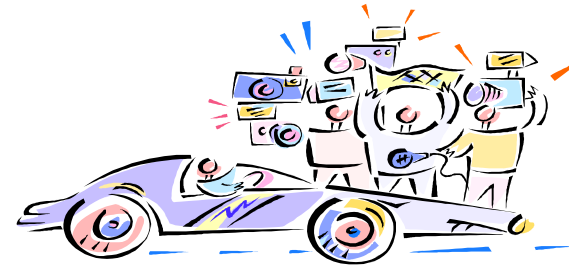
Programm und

Einführung / Zusammenfassung

- Das Beste



- Das Schnellste



- Die Praxis



- Das Sicherste



- Sicherheit: Demo





..... Ihre Erwartungen

Einführung / Zusammenfassung

Über den Smart-Phone Wechsel:

- «Ehemänner unterscheiden sich so wenig voneinander, dass man genauso gut den ersten behalten kann»

Adela Rogers St. John, Amerikanische Journalistin, 1920er Jahre über die Zweitehe.

Über unseren Anlass:

- «Glaube denen, die die Wahrheit suchen, und zweifle an denen, die sie gefunden haben.»

André Gide



Die Referenten

Einführung / Zusammenfassung

- Eine etwas spezielle Art der Vorstellung
 - Teilmenge der Referenten
 - Inkognito

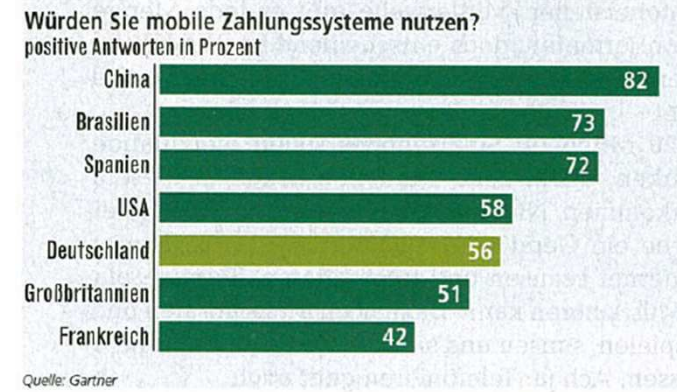
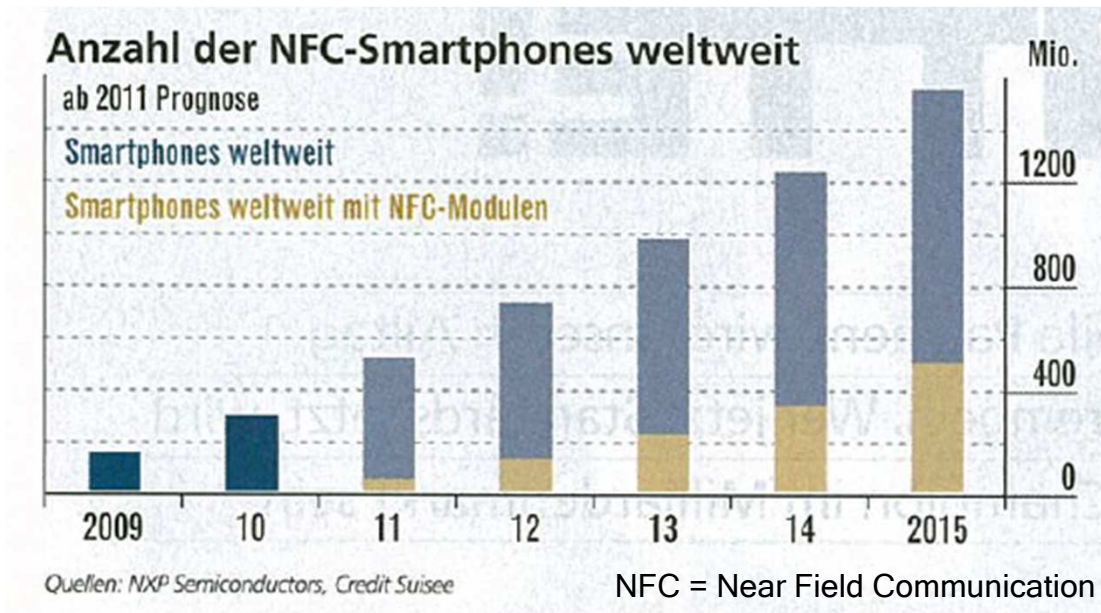


- Frage an die Ehepartnerin:
 - «Wie würdest Du spontan das emotionale Verhältnis deines Mannes zu seinem Smart-Phone charakterisieren» ?



Entwicklung Smart-Phones weltweit

Einführung / Zusammenfassung



Quelle: Focus-Money , 31.8.2011

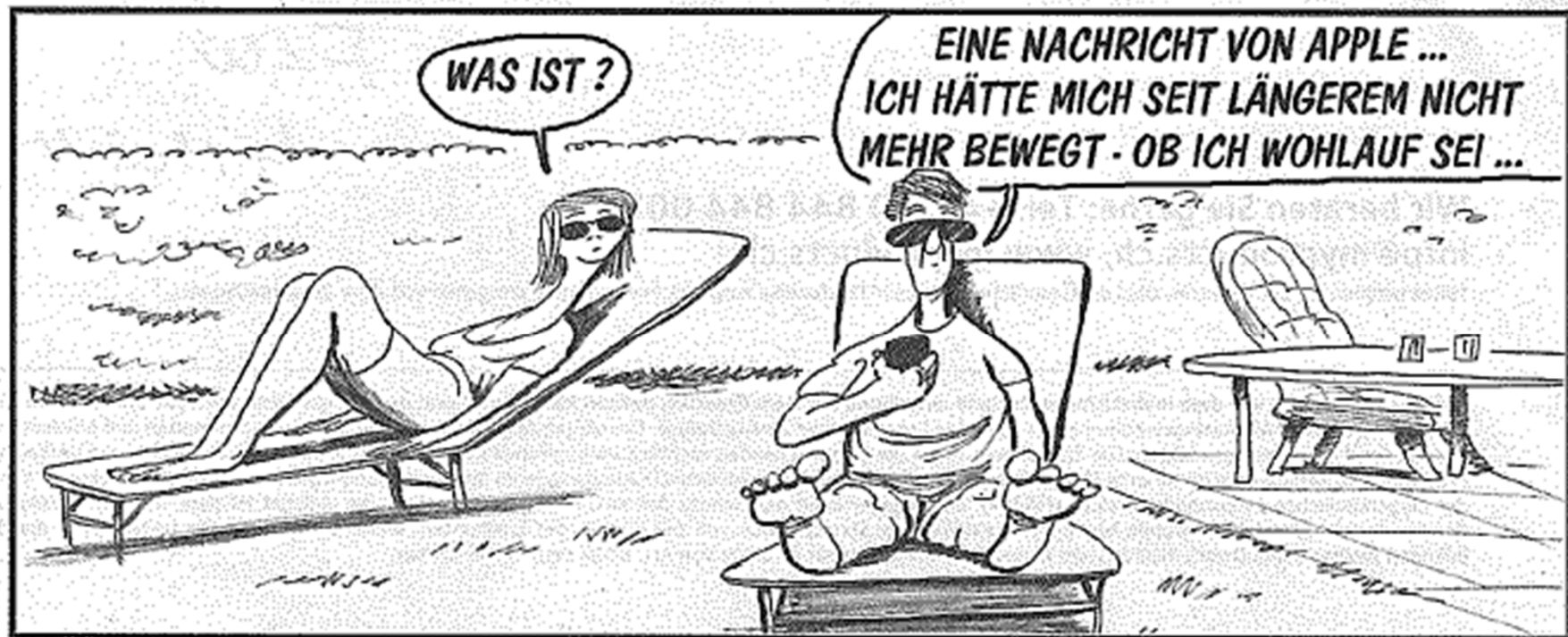


Referate



2012 App-Trend # 1: Location-Based

Einführung / Zusammenfassung



©Horsch

www.horschcartoons.de



Zusammenfassung (1)

Einführung / Zusammenfassung

- **DAS BESTE**
 - Rangliste «Marktanteil» und «Apps»: Android, iOS
 - Rangliste «Potential»: Android, iOS, Windows Phone
 - Differenzierung beim Thema «Offenheit»
- **DAS SCHNELLSTE**
 - Performance hängt von einer langen Kette von Systemen, Protokollen, Einstellungen und Verträgen ab
 - Abhängig von Mess-Zeitpunkt, Ort, Provider, Anwendung, Gerätetyp
 - Download beim Zufahren ist tiefer (Geschwindigkeit, Zellenüberlastung)
 - Neue Smartphones sind deutlich schneller (Galaxy S II) als «alte»
- **DIE PRAXIS**
 - Smartphones bei SBB «hätten» Potential (Effizienzsteigerung)
 - Anforderungen sind Herausforderungen und es gibt unerledigte Hausaufgaben (Standardisierung Prozesse, Daten; Datenschutz)
 - Fazit: Smart-Phone InfraApps: ein (zur Zeit) nicht tragbares Risiko !



Zusammenfassung (2)

- **DAS SICHERSTE**
 - Breites Spektrum von Smart-Phone Risiken: Es gibt kein Breitband Antibiotikum dagegen
 - Android fällt gegenüber iPhone, WP7 ab
 - Betriebskonzept muss Active-Sync-Policing, Datenhaltung Firma/privat regeln
- **Sicherheit: DEMO**
 - iPhone, Android und WP7 haben ernstzunehmende Schwachstellen (Zertifikatsprüfung, Code Exec. Via Adobe Flash-Player, Auslesen PW, jailbreak via pdf-exploit)
 - Android ist sogar «remote» angreifbar (über App). iPhone muss für Jailbreak i.R. im physischen Besitz des Angreifers sein.
 - Grosser Schwachpunkt iPhone heute: Jailbreak ohne Datenverlust, d.h. PW sind noch gespeichert nach Jailbreak (bei Android, WP7 nur mit Datenverlust, d.h. PW werden gelöscht).



Der Philosoph und seine Rede vom Wegweiser

Einführung / Zusammenfassung

Vielleicht haben Sie heute Dinge erkannt, die eine Anpassung Ihres Smart-Phone Einsatzkonzeptes erfordern: Dann sollten Sie das tun !



Falls sich dieses Vorhaben als nicht voll umsetzbar erweist, weil z.B. der «App-Trend» bzw. die Faszination der Benutzer in eine andere Richtung zeigt, dient Ihnen die Rede des Philosophen vom Wegweiser . . .

CSICONSULTING 

INFORMATION AND COMMUNICATION